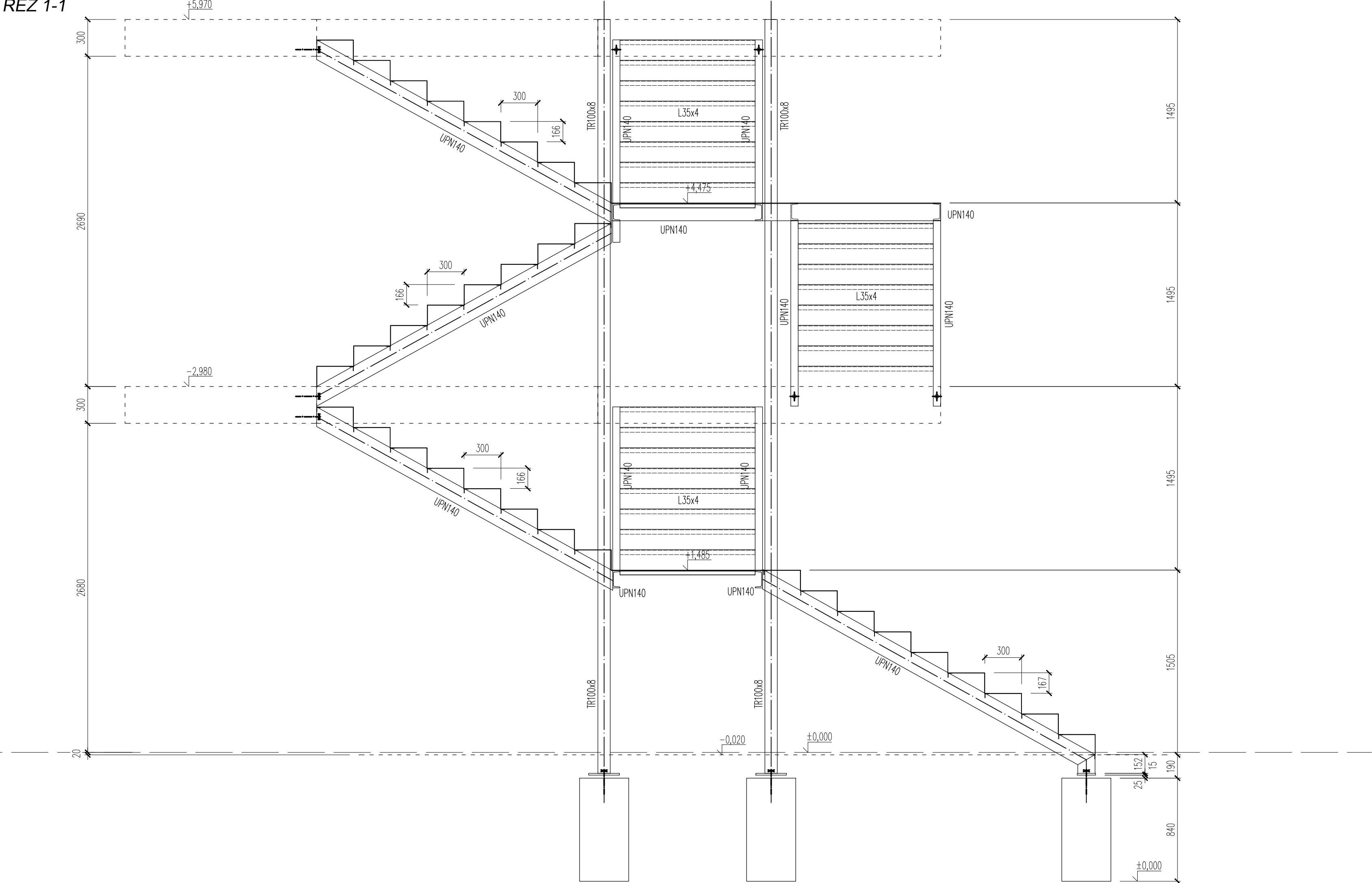
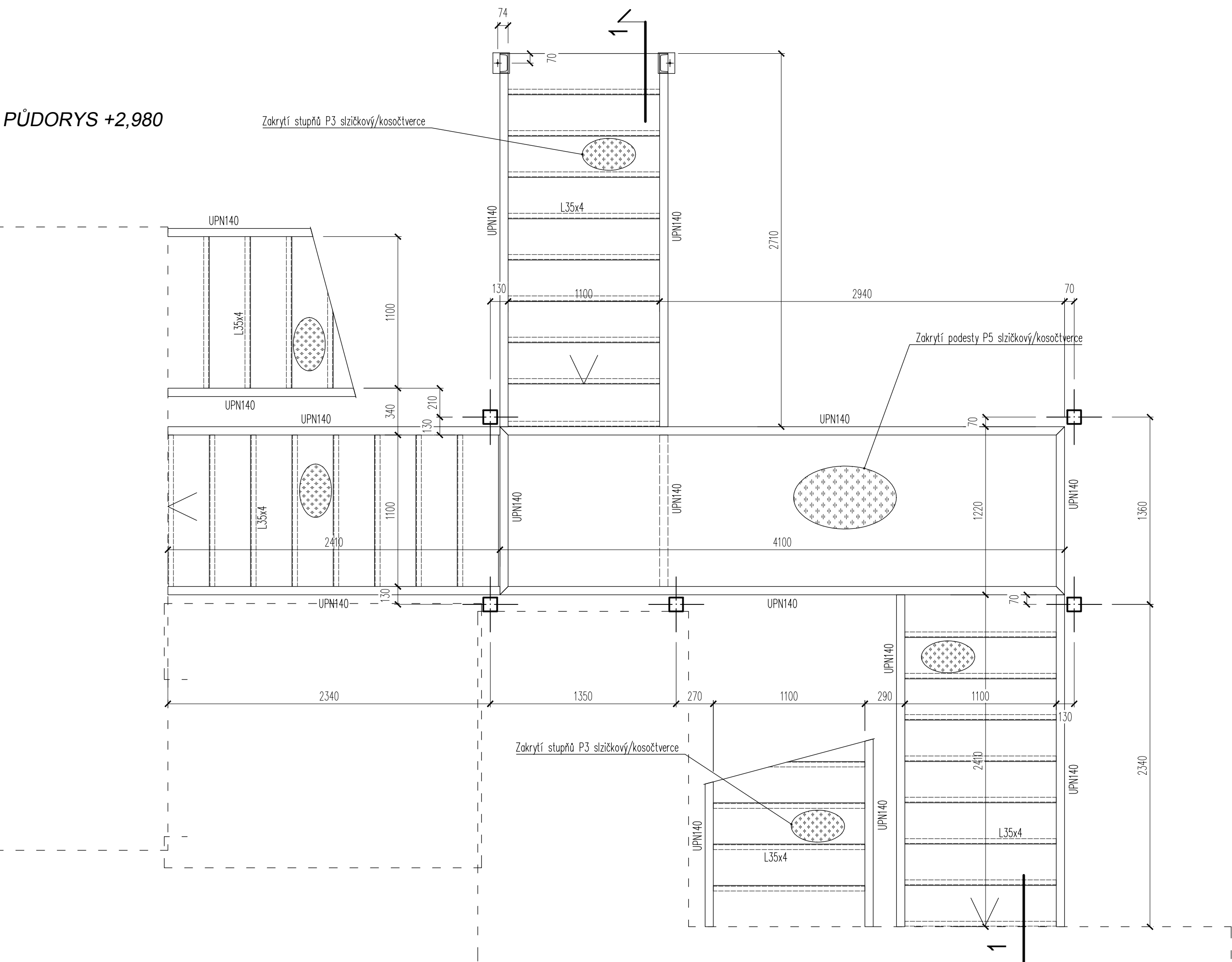
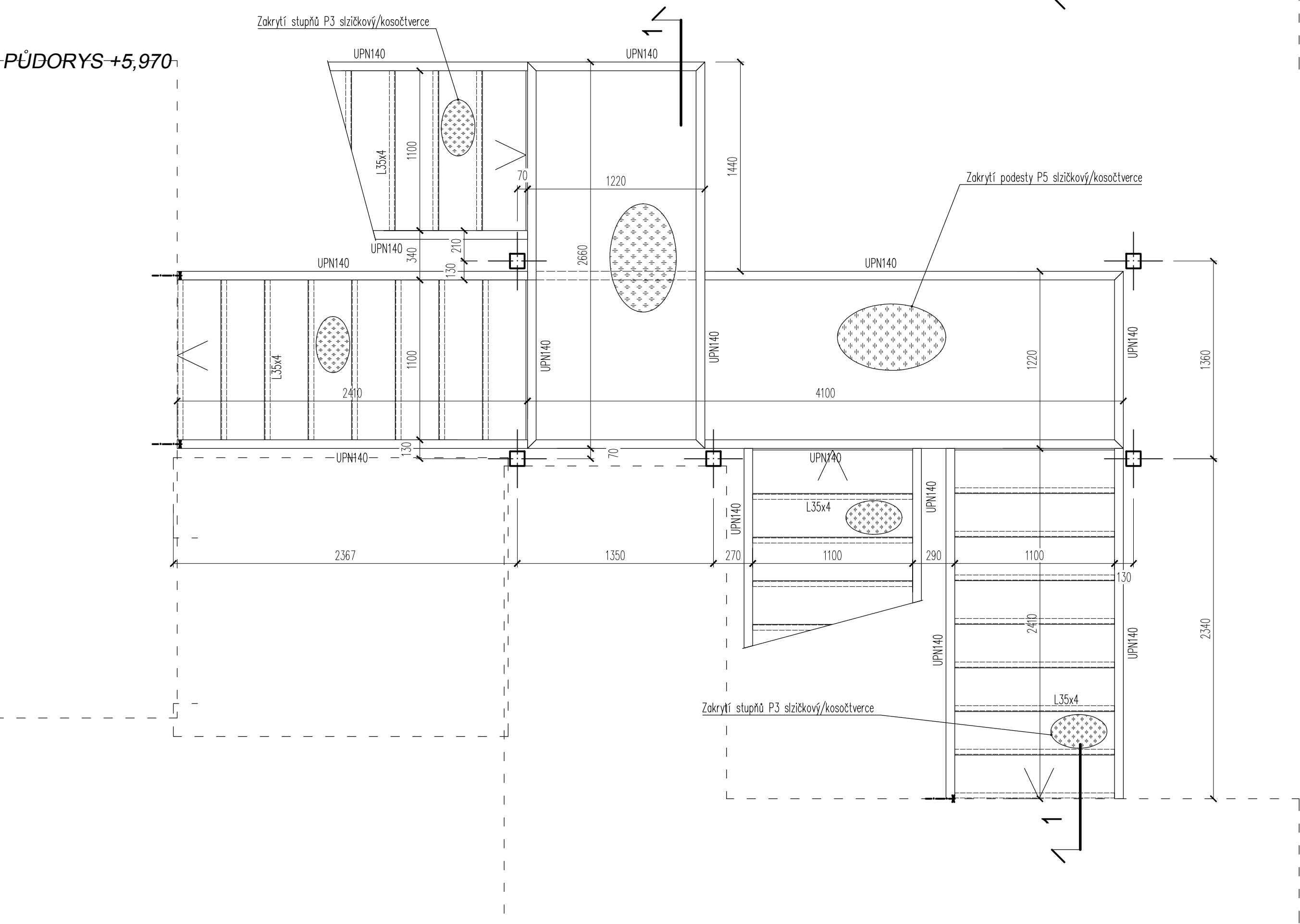


PUDORYS +2,980



PUDORYS +2,980

~~PUDORYS~~+5,970

TRÝDÍ BETONU JE ČSN EN 206-1 Změna Z3: C 16/20 - XC1 - Dmax 22 mm - podružné a dočasné konstrukce, podkladní betony C 20/25 - XC2 - Dmax 22 mm - základové konstrukce C 30/37 - XC1 - Dmax 22 mm - žutující výence, překlady, průvlaky, dobetonávký stropu C 30/37 - XC1 - Dmax 8 mm - zalivkový beton OCEL PRO VÝŽIŽTU: B500 A DLE ENV 10080, BSI 500 M JE ČSN 15 8131 Krytí hlavní výžiztu: - desky min. 25 mm - průvlaky, překlady, výence min. 30 mm - základy min. 35 mm OCEL KONSTRUKČNÍ: S235 JE ČSN EN 10027-1 Stupeň korozní agresivity JE ČSN EN ISO 12500: C2 (nízka) Třída provedení JE ČSN EN 1090-2 EXC2 ŘEŽIVO KONSTRUKČNÍ: C 24 JE ČSN EN 338			Poznámky: - S ohledem na nepřesnosti v měření stávajícího objektu, nemožnost doměření nepřístupných míst a vln stavajících konstrukcí je nutné věnovat zvýšenou pozornost rozměrům a poloze všech osazovaných nosných prvků a veškeré dimenze v rámci výroby připravit pečlivě ovelovat před jejich výrobou či objednáním. - Kótováno v milimetrech, výskové kóty v metrech. - Projekt nenahrzuje dodatečnou dokumentaci výrobní-technickou dokumentaci, dokumentaci pro pomocné práce a konstrukce, dokumentaci výrobků dodaných na stavbu, výčrasy prefabrikátů a montážní dokumentaci (vlny 499/2006 Sb.).		
-	-	-	-	-	-
-	-	-	-	-	-
-	-	-	-	-	-
Číslo revize	Datum	Popis revize	Navrhli Schválili		
			 ING. RADOŠLAV ULRICH AUTORIZOVANÝ INŽENÝR V OBORU STATIKA A DYNAMIKA STAVEB Vědčské 135, 664 05 tel.: +420 603 833 397 e-mail: radoslav.ullrich@etsi.cz		
± 0,000 = xxx m n.m.BVP/ Zodpovědný projektant Ing. Radoslav Ullrich Investor Městys Protivanov, Náměstí 32, 789 48, Protivanov			AutORIZACE Vypracoval Ing. Radoslav Ullrich Část D.12 STAVEBNÉ - KONSTRUKČNÍ Číslo stavební Datum 2019-11-04 listopad 2019		
Název akce NOVOSTAVBA SOCIÁLNÍCH BYTŮ PROTIVANOV parcela č. 789/2 k. ú. Protivanov			Stupeň dokumentace Číslo paré DPS formát přílohy A1		
Olsah přílohy OCELOVÁ KONSTRUKCE VENKOVNÍHO SCHODIŠTĚ			Měřítko Číslo přílohy 1:25 D.1.2.18		